

Désignation : Sac à déchets 30L PEHD Noir 11 µm
Référence : HD3012N OFG

1 - Présentation

	valeur nominale	tolérance
Demi périmètre	500 mm	± 2,5%
Longueur totale	650 mm	± 2,5%
Épaisseur	11 µm	± 8%

Lien de fermeture: **Oui**

Type de soudure: **Etoile**

Présentation sous : **rouleau bande papier imprimé**

Conditionnement

rouleaux de : **50 sacs**

palettes de: **88 cartons**

carton de: **1000 sacs**

type de palette: **Perdue 800 x 1200 mm**

3 - Caractéristiques mécaniques

NF EN ISO 5273

Largeur éprouvette : 15 mm

Vitesse : 500 mm/min

On mesure la force, en Newton, nécessaire à la rupture de l'éprouvette.

Résistance à la rupture

	valeur nominale
sens extrusion	7,7 N
sens travers	4,4 N

NF EN ISO 527/3

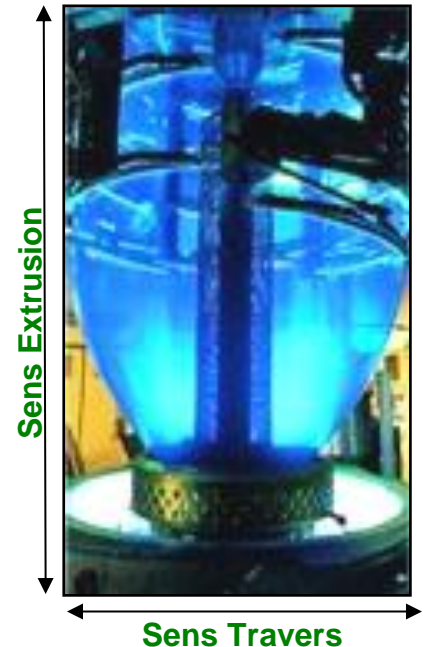
Largeur éprouvette : 15 mm

Vitesse : 500 mm/min

On mesure le pourcentage d'allongement qu'il est possible de faire subir à l'éprouvette avant sa rupture.

Allongement à la rupture

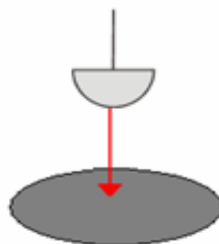
	valeur nominale
sens extrusion	240%
sens travers	320%



NF EN ISO 7765-1

(méthode escalier)

Hauteur de chute : 66 cm



Dart-test

	valeur nominale
	58,3 g

On détermine la masse, en gramme, nécessaire pour percer la gaine.

Date de mise à jour: 22/07/2013

visa: Thomas BONNY