



DRAINWATCH

ALIMENTATION PAR SECTEUR

FICHE PRODUIT



DRAINWATCH est un système de dosage adapté aux applications en intérieur et en extérieur qui exigent la livraison d'un produit chimique unique à intervalles fixes.

KIT D'INSTALLATION

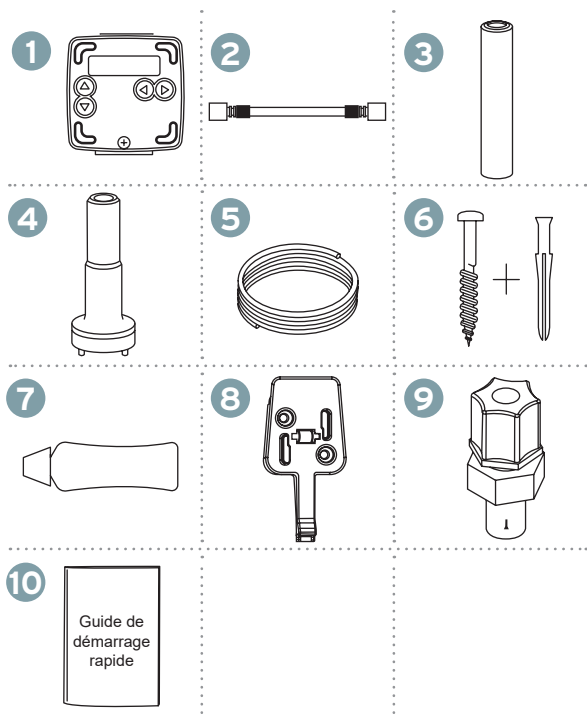
- Injecteur tuyau de vidange
- Tube d'aspiration en PVC
- Lest en céramique
- Crépine
- Tube péristaltique en silicone

SPÉCIFICATIONS : **DRAINWATCH**

DIMENSIONS (APPROX MM)	H 105 X I 105 X P 100
POIDS (APPROX)	0,63 kg
ALIMENTATION	100 - 240 V AC 50/60 Hz, Classe II 9 W
DÉBIT	10 ml/min - 100 ml/min *Les débits sont approximatifs et soumis à des conditions environnementales
MOTEUR	Moteur à brosse DC (24 V DC)
MODE DE FONCTIONNEMENT	20 évènements d'une durée de 5 sec à 3 min
CIRCUIT DE COMMANDE	Microprocesseur à puce électronique
RACCORDS POUR TUBES DE PRESSION	Standard : Raccords à compression 6 mm tube OD
MATÉRIAU	Enceinte robuste en polypropylène moulé injecté résistant à l'eau IP65
APPROBATIONS	CE, Homologation du Produit Catégorie 2, Conforme à la norme IP65
GARANTIE	1 an

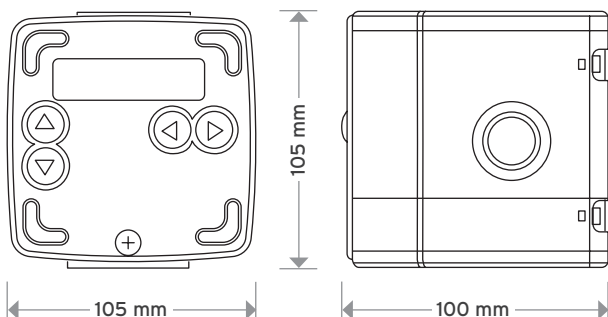


- 1 Tous les évènements peuvent être visualisés facilement sur l'écran
- 2 Écran rétro-éclairé
- 3 Boutons de sélection très résistants
- 4 Tube pour pompe péristaltique amovible
- 5 Accès rapide à l'avant avec une vis
- 6 1/4" connecteurs à compression



DANS LA BOÎTE

- 1 Unité DrainWatch
- 2 Tube péristaltique en silicone
- 3 Lest en céramique
- 4 Crépine
- 5 Tube en LDPE (3 000 mm)
- 6 Kit de fixation (2 vis, 2 chevilles)
- 7 Graisse de silicone HT5 (pour le tube de la pompe péristaltique)
- 8 Support de montage avec niveau à bulle
- 9 Injecteur tuyau de vidange
- 10 Guide de démarrage rapide



INFORMATIONS SUR L'EXPÉDITION

MÉTHODE DE LIVRAISON	QUANTITÉ D'UNITÉS	DIMENSIONS L X L X H (CM)	POIDS NET D'EXPÉDITION (KG)
UNITÉ	1	17 X 13 X 16	1,2
BOÎTIER	24	53,5 X 54,5 X 35	30
PALETTE	288	113 X 116 X 123	351
PALETTE EURO	96	120 X 80 X 86	142

NUMÉRO DE RÉFÉRENCE

NDBI000101

DESCRIPTION

DRAINWATCH ALIMENTATION PAR SECTEUR

Toutes les informations indiquées dans cette fiche produit sont correctes au moment de l'impression et peuvent être modifiées sans préavis.



ERDEMIL SAS
15 Allée des Peupliers - 77135 Pontcarré - France
T : +33 (0)1.64.66.00.06 F : +33 (0)1.64.66.06.10 E : erdemil@erdemil.com

v2.0
07/2019
M0020