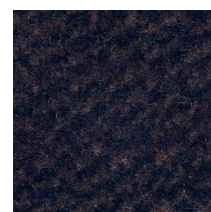
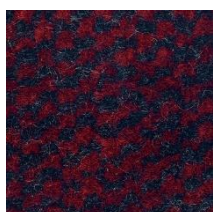




tapis benoît



Assouan



Composition :	Velours : polyamide / Semelle : PVC (sans phtalate)
Usage :	Intérieur ou extérieur abrité / Domestique et professionnel
Conseils :	Entretien facile : Aspirateur, jet haute-pression, injection-extraction, etc...
Classement feu :	Cfl-S1
Hauteur de fibre :	+/- 7 mm
Hauteur totale :	+/- 9 mm
Poids de fibre :	800 g/m ²
Poids total :	3600 g/m ²
Capacité d'absorption :	5 à 6 L/m ²
Coloris :	Rouge / Anthracite / Gris / Bleu / Marron
Dimensions :	<ul style="list-style-type: none"> • 60x90 / 90x150 / 130x180 cm • Rouleau : 130 ou 200 cm de large et environ 20 m de long



Fabriqu  en Europe



Int rieur



Ext rieur Abris 



Sp cial Handicap s



Passage Intense



Classement Feu Cfl/S1



Absorption +/- 5   6 L/m²



Nettoyage   l'Aspirateur



Injection Extraction



Nettoyage au jet Haute pression



Sans Phtalate